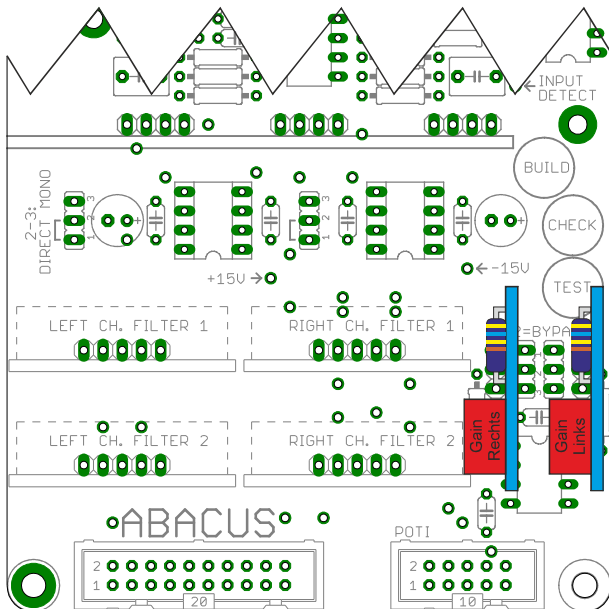
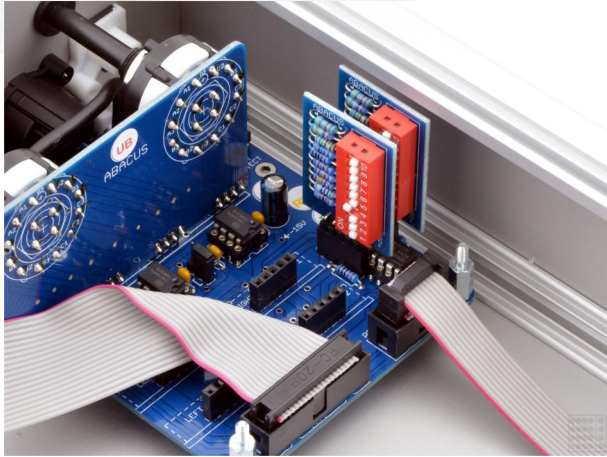
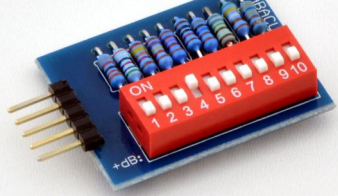


**ABACUS**  
HERGESTELLT IN DEUTSCHLAND



Achtung:  
L+R  
vertauscht!

## Gainwiderstandsmodul (60-120D)

1/2

Zum individuellen Anheben der Pegel  
beider Kanäle in 1dB-Schritten

### Einbau:

1. Verstärker ausschalten, den Netzstecker ziehen, Deckel aufschrauben.
2. Gainwiderstandsmodul(e) wie auf Seite 2 beschrieben einstellen.
3. Gainmodul(e) wie abgebildet einstecken.
5. Darauf achten, dass jeder der 5 Pins im zugehörigen Buchsenloch steckt.
6. Deckel schließen und Verstärker wieder in Betrieb nehmen.

Das Modul lässt sich mit Filtermodulen und dem Festspannungsmodul kombinieren.

Der jeweilige Schalter gibt die Pegelerhöhung in dB an.  
Eine Abschwächung ist nicht möglich.  
Für 0dB alle Schalter auf „Off“ oder Modul herausziehen.  
Beispiele:

