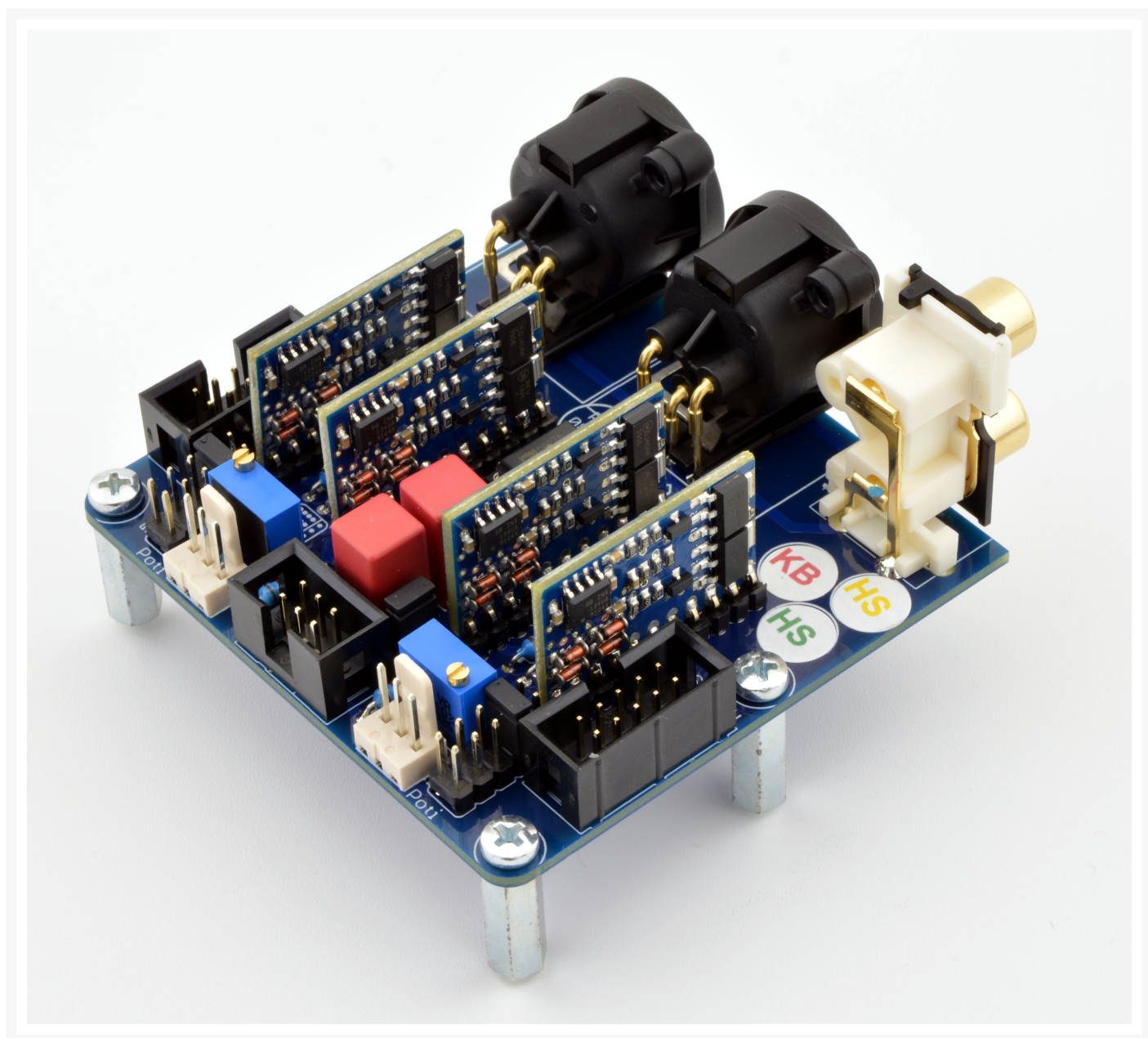
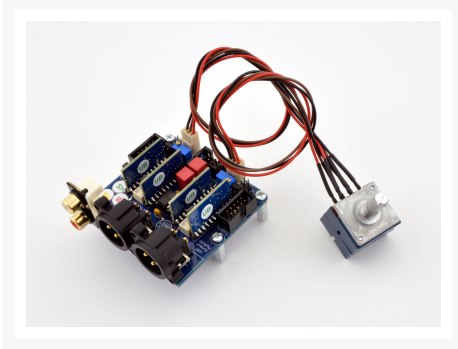
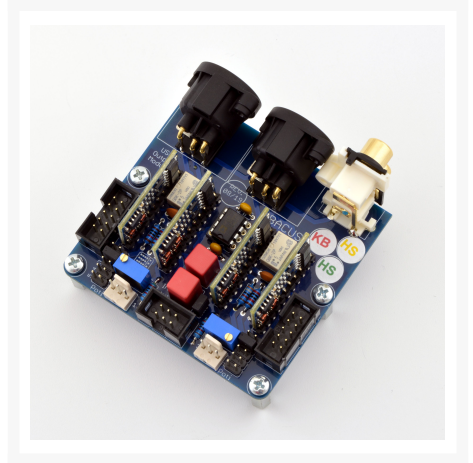
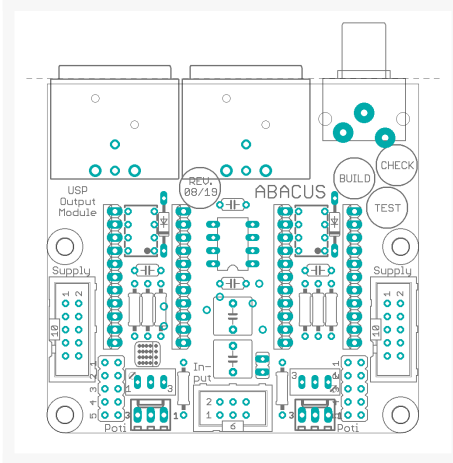
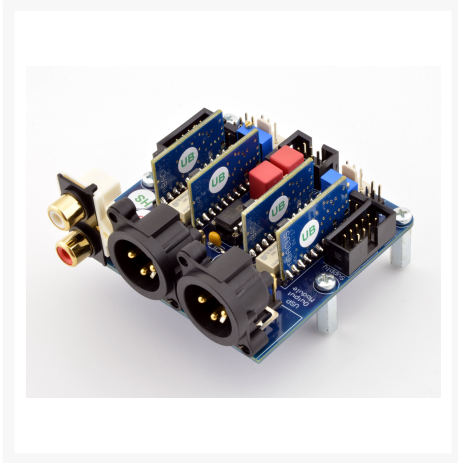


USP - Linetreiber-Output-Modul 2x2-Kanal

150,00 €

Produktbilder





Kurzbeschreibung

USP - Linetreiber-Output-Modul, Cinch und XLR

Beschreibung

Ausgangsstufen sind in Hause ABACUS eine der Kernkompetenzen. Und so war es klar, dass das Output-Modul für das USP-System mit ABACUS Linetreiber-Module der neuesten Generation ausgestattet sein muss. Diese kleinen Extraplatinchen enthalten den ABACUS-Verstärker in seiner kleinsten Form, optimiert für den Kleinleistungsbereich, also überall dort, wo Audiosignale sicher und störungsfrei in das Folgegerät (Endstufe, Aktivlautsprecher etc.) gelangen sollen. Für einen echten symmetrischen Stereo-Ausgang enthält das USP-Output-Modul vier dieser Module. Zwei davon werden auch für den Cinch-Ausgang genutzt. Beide Ausgänge können parallel belegt werden und mehrere Folgegeräte parallel, sowie große Kabellängen antreiben.

Für eine optimale Anpassung der Lautstärkeverhältnisse kann für Links und Rechts jeweils unabhängig per Steckbrücke zwischen 3 verschiedenen Festpegelwerten gewählt werden, sowie einem Trimpotentiometer auf der Platine oder einen Anschluss, an dem ein optionales Stereo-Potentiometer angeschlossen werden kann. Dadurch kann ein Output-Modul direkt auf der Frontplatte vollwertig in der Lautstärke geregelt werden.

Features:

- 2 parallele Linetreiber-Ausgänge (symmetrisch über XLR, asymmetrisch über Cinch)
- USP-kompatible Steckverbindungen für Stromversorgung (10-polig) und Stereo-Signal (6-polig)

- 4-fach-Multilayer-Leiterplatte für optimale Signalführung und robuste Spannungsversorgung
- Ground-Lift-Jumper für die internen Signalanschlüsse zur Verhinderung von Brummschleifen
- Module im 2x1-USP-Raster-Format, wie das [Festwert-Filtermodul](#), können direkt auf das Outputmodul aufgeschraubt werden, um Platz im Gehäuse zu sparen
- Ausgestattet mit hochwertigen Audio-Dual-Operationsverstärkern (Analog Devices OP275) in Präzisionssockeln
- Operationsverstärker können bei Bedarf gegen andere Dual-Typen im PDIP-8-Gehäuse und Standard-Anschlusschema getauscht werden (ohne Funktionsgarantie)
- PegelEinstellung: 3 verschiedene Festwerte, Trimpotentiometer oder optionales Potentiometer auf der Frontplatte
- Lieferung inklusive Slotblende mit Beschriftung

Technische Daten

Eigenschaft	Wert
Breite x Länge (mm):	72 x 76,5
Breite x Länge (USP-Raster):	2 x 1 plus Rückwandabschnitt
Stromaufnahme +-15V (maximal):	?? mA
Stromaufnahme +5V (maximal):	?? mA
USP-Stereo-Eingänge	1
USP-Stereo-Ausgänge	0
USP-Supply-Anschlüsse	2

