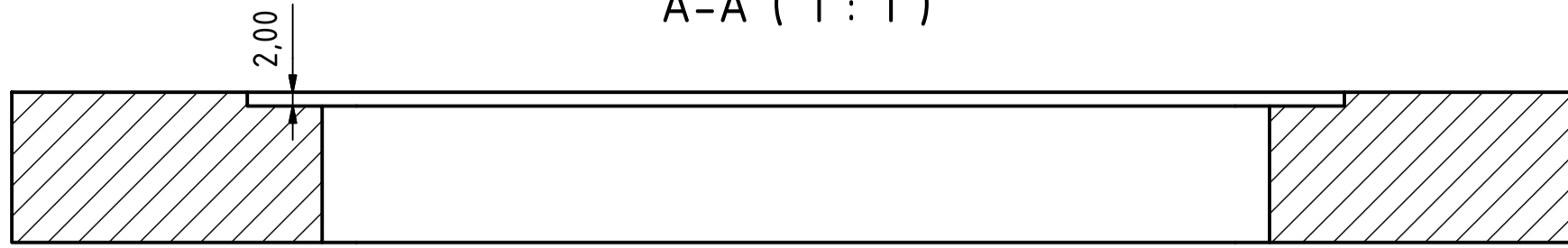
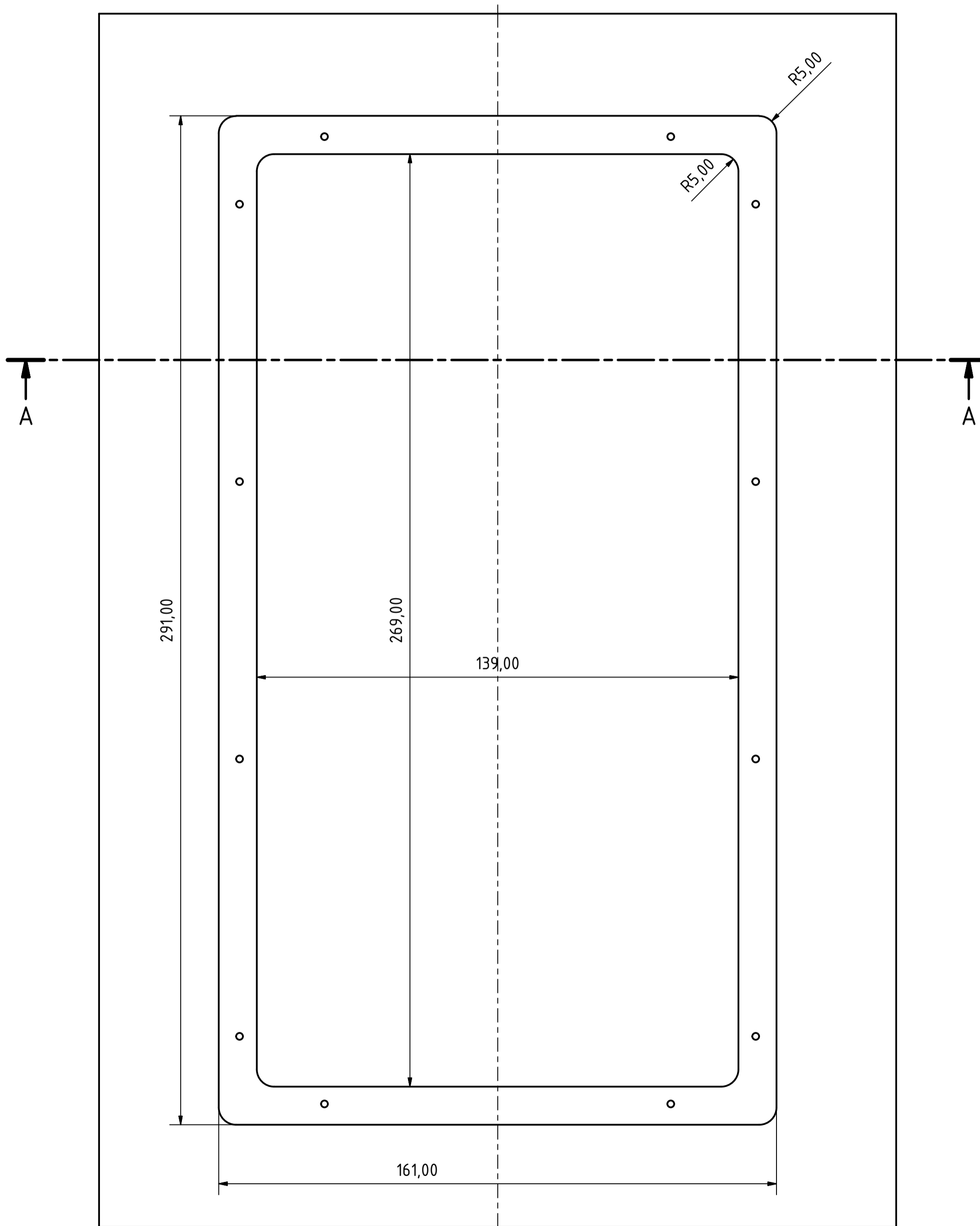


A-A (1 : 1)



Die Aluminium-Rückwand hat die Maße 290x160mm und ist 1,5mm dick.
Die Rückwand ist im Prinzip luftdicht und kann als Begrenzung für das Nutzvolumen eingesetzt werden.



Die Rückwand kann z.B. mit 3,5x16mm Spanplattenschrauben mit Panhead (halb-rund-Kopf) oder mit Gewindeschrauben M4 befestigt werden.

$\varnothing 2,00$ vorbohren für Spanplattenschrauben,
alternativ 5,5mm Bohrungen für M4-Einschlagmuttern

